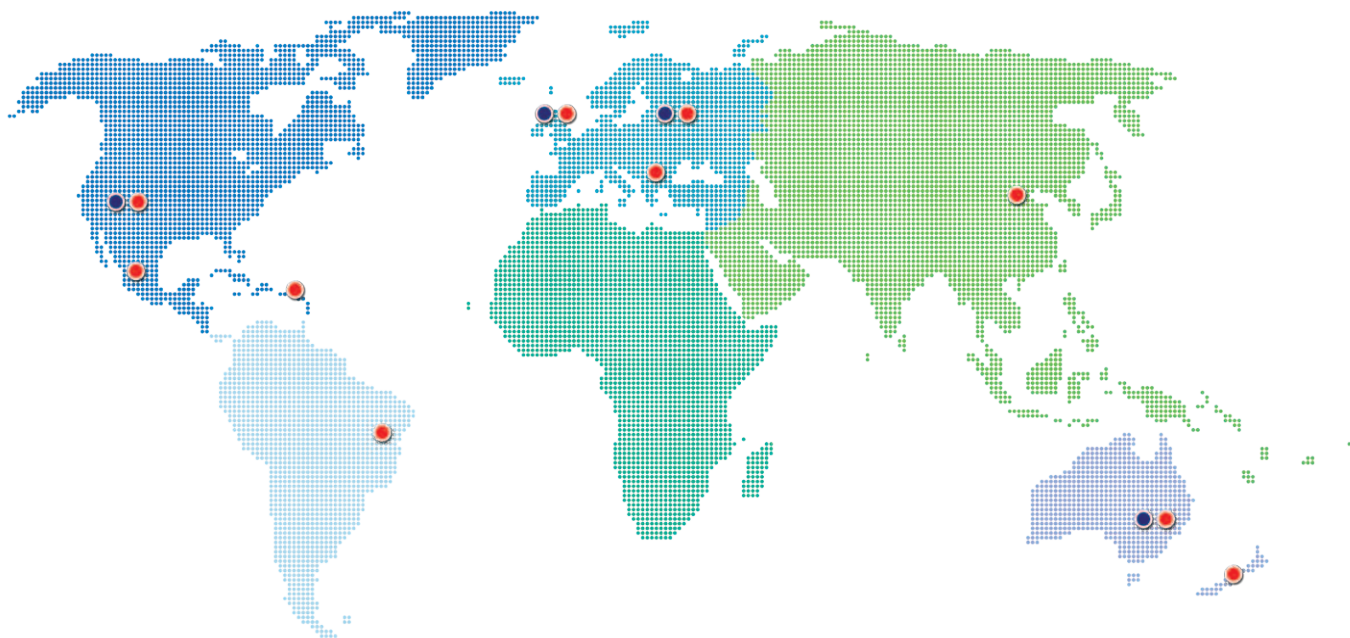


# Saneamento e Infraestrutura



Digitalizar para assistir vídeo

## Foco em cada cliente em uma companhia global



### PRODUÇÃO GLOBAL



Estados Unidos



Canadá



Reino Unido



Alemanha



Australia

### DISTRIBUIÇÃO GLOBAL



Estados Unidos



Canadá



União Européia



Australia



Nova Zelândia



Porto Rico



México



China



Brasil

A **Fernco** Joint and Sealer Company foi fundada em 1964 pelo Sr. Zopfi, um encanador que procurava uma solução confiável e rápida para as suas necessidades em uniões de tubos de esgoto. Para solucionar sua necessidade, o fundador desenvolveu um adaptador pré-formado de resina natural para usar em seus trabalhos na região de Detroit, Michigan, durante a década de 40.

Sua invenção foi conhecida por outros pequenos empreiteiros, que começaram a utilizar seu “sistema”, pois isso reduzia o tempo dos reparos ou instalações e garantia confiabilidade. Desde o início, a **Fernco** tem crescido permanentemente em novos mercados e tem desenvolvido constantemente produtos inovadores, confiáveis e fá-

ceis de usar. A **Fernco** se expandiu para o Canadá, e depois para a Costa Oeste dos Estados Unidos, em Reno – Nevada. Em Agosto de 2002, adquiriu a Flexseal Couplings Ltda., companhia líder de mercado na Europa em luvas e adaptadores flexíveis.

A aquisição da Flexseal posicionou a **Fernco** Inc. como a maior fabricante e distribuidora de adaptadores flexíveis do mundo. Todo esse crescimento não fez da **Fernco** somente a maior, mas a melhor do mundo. Com os recursos e estruturas espalhadas ao redor do globo, a **Fernco** é capaz de absorver experiências variadas, para criar sempre os melhores produtos, atendendo às necessidades de cada indivíduo que trabalha em campo.

## O nosso compromisso com você

Entregar produtos e serviços com altíssimo nível de qualidade com preços competitivos.

### Objetivo

Ser a Companhia mais inovadora do mundo em nosso segmento de mercado, entregando produtos e serviços com altíssimos padrões de qualidade.

Todo esse crescimento não se dá para tornar a **Fernco** a maior empresa, mas a melhor. Com recursos de todo o mundo, a **Fernco** reuniu mentes inovadoras para criar os melhores produtos, que atendam as necessidades dos indivíduos na área, realizando um trabalho de confiança. Uma empresa que começou com um indivíduo e tornou-se mundial, focando em cada cliente individualmente e hoje fornece produtos confiáveis e de altíssima qualidade.

### Para sua maior comodidade, aproveite a nossa entrega express. Ligue Agora!

O sistema de pedidos da **Fernco** garante atendimento rápido e pronta entrega. Você será atendido por profissionais altamente qualificados e que conhecem profundamente o setor. Seu pedido será rapidamente registrado, para que sejam geradas informações precisas de especificações e custo.

Somente a **Fernco** oferece a maior linha de produtos para a indústria, a maior taxa de preenchimento e o mais completo programa de merchandising. Todos estes benefícios são baseados em cinco décadas de design, fabricação e experiência em distribuição, combinados com um compromisso em inovação de produtos.

## Índice

- 4 • Acoplamentos Flexíveis
- 5 • Acoplamentos de Grandes Diâmetros
- 6 • Tabela de Números das Partes de Acoplamentos Flexíveis
- 7 • Tabela Acoplamentos Flexíveis
- 10 • Tubos de Acoplamentos Corrugados  
• Caps Qwik  
• Chave de Torque Catraca
- 11 • T Qwik e L Qwik
- 12 • Junta Flexível  
• Grande Diâmetros de CMA's
- 13 • Pow-R Paste  
• Pow-R Stick  
• Pow-R Patch
- 14 • Pow-R Wrap Industrial
- 16 • QwikSeal
- 18 • Selim tipo sela para ligações
- 19 • Kit de pressão para selim tipo sela
- 20 • PipePatch
- 21 • SealGuard II
- 22 • Hyperflex
- 23 • Tabela de Resistência a Ácidos

## Acoplamentos Flexíveis

### ACOPLAMENTOS FLEXÍVEIS Se não for um Fernco, é uma imitação

O padrão para esgotos, drenagem, resíduos líquidos e tubulações de ventilação

Disponível de 50mm a 800mm

Tabela completa de medidas nas páginas 06 a 08



### Designs aprovados por mais de 40 anos de alto desempenho

- Selo positivo contra infiltrações e vazamentos
- À prova de vazamentos, são resistentes a produtos químicos, raios ultravioletas, fungos e gases de esgotos
- Obedece as normas ASTM D 5926, C 1173 e CSA B602 e as normas de porções aplicáveis de ASTM C 443, C425, C564 e D1869
- Conecta canos de mesmos ou diferentes tamanhos e materiais de forma rápida e fácil
- Braçadeiras de aço inoxidável resistentes e à prova de ferrugem
- Aprovado pelas melhores empresas de saneamento do Brasil

**Pressão Máxima de Teste: 4,3 PSI ou 0,30 Kg/cm<sup>2</sup> ou 3 m.c.a. | Temperatura Máxima de Operação: 60°C** Para maiores informações em aprovações de códigos, entre em contato com o serviço de Atendimento ao Consumidor Fernco.

Por sua qualidade e fácil instalação, os acoplamentos flexíveis **Fernco** tem sido amplamente aceitos por encanadores e empreiteiros de esgotos, bem como pelos órgãos operadores de sistema de saneamento. Os acoplamentos são usados em todos os tipos de aplicações de encanamentos de esgoto: drenagem de resíduos, reparos, ramais de ligações, condutores e redução ou aumento do diâmetro de tubulações. Fabricados em PVC flexíveis, são fortes, resistentes e inalterados por condições do solo. São também resistentes a produtos químicos, raios ultravioletas, fungos, e gases encontrados em esgotos devido a sua natureza inerte e suas propriedades físicas. E são à prova de vazamentos, selados contra infiltrações.

A enorme flexibilidade dos acoplamentos **Fernco** garante uma vedação segura em praticamente qualquer tipo de material de tubulação: plástico, ferro fundido, fibrocimento, cerâmica, concreto, aço e cobre. Todos os acoplamentos são claramente marcados por números das partes, tamanhos, e material dos tubos a que irão se conectar. A **Fernco** faz uma entrega rápida dos itens padrão, sem exigência de quantidade mínima. Para aplicações especiais, nosso serviço de design personalizado pode fornecer acoplamentos de acordo com as exigências individuais de cada cliente. Todas as braçadeiras **Fernco**, incluindo parafusos, são feitas a partir da série 300 de aços inoxidáveis. Podemos fornecer braçadeiras de aço inoxidável série 316 por encomenda.

## Acoplamentos Flexíveis

# ACOPLAMENTOS DE GRANDES DIÂMETROS

Para aplicações fora do padrão ou em tamanhos especiais – feitos sob encomenda



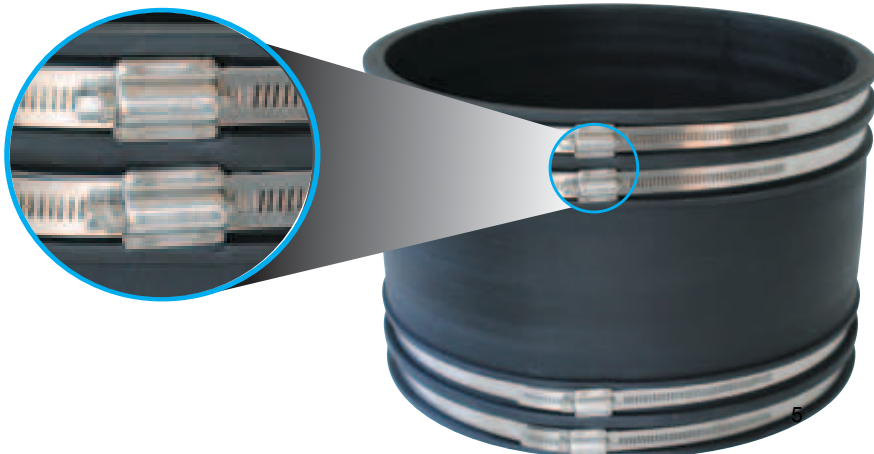
São acoplamentos ideais para consertos, alterações ou reabilitações de tubos de esgoto de grandes diâmetros. Estes acoplamentos são fabricados em PVC flexível oferecendo fácil instalação e conexões livres de vazamentos. Foram desenvolvidos para serem usados em todos os materiais de tubos de esgotos: cerâmica, concreto e ferro dúctil, fibro-cimento, plástico ou fibra de vidro.

**Solicite os acoplamentos de grandes diâmetros pelo diâmetro externo (D.E.) de ambos os tubos em polegadas.**

*Nota:* Nunca instale esse tipo de acoplamento até que tenha lido e entendido as instruções de instalação e verificado as dimensões solicitadas.

### LDC Especificações Técnicas

- Acomoda uma diferença de diâmetro externo de até uma polegada\*
  - 323 milímetros de largura
  - 9,5 milímetros de espessura, com nervuras de vedação múltipla
  - Braçadeiras T-bolt 2 – Série 300 em aço inoxidável, força extra (.040" de espessura) com múltiplos pontos de fixação
  - Até 10kg de torque para melhor vedação de pressão
- \* Onde as diferenças de D.E. variam 1-1/4"-4", o sistema de bucha está disponível.



# TABELA DE NÚMEROS DAS PARTES DE ACOPLAMENTOS

## FLEXÍVEIS

\* Números de peças designadas vêm com um casquilho de inserção

**Negrito números parte azul vêm com Alto Torque Grampos**

• **Parte de tubo ferro fundido** • **Plástico**

- Extra Pesado (XH) -  
- Peso de Serviço (SV)  
- Sem HUB (NH)

-ABS/PVC(DWVSCH40,80,120)  
4"-12"ou100-300mm  
-PVC/Esgotoeralo(ASTMD3034)  
4"-15"ou100-375mm  
PVCTubosdeDiâmetrosGrandes(ASTMF679)18"-48"ou450-1200mm

• **Cerâmica**

• **Concreto**

• **Aço**

• **Condutor**

• **Cobre**

• **Fibrocimento**

• **Ferro Dúctil**

• **C 900**

• **Ondulado**(useséries1070)

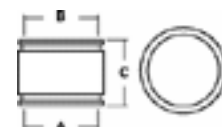
SERIES	1001	1002	1003	1004	1005	1006	1051	1055	1056
Tamanho de Tubos em mm	Cerâmica <b>PARA</b> Cerâmica	Cerâmica <b>PARA</b> Ferro Fundido, Plástico, Cobre, Aço ou Chumbo	Cerâmica <b>PARA</b> Fibrocimento ou Ferro Dúctil	Concreto <b>PARA</b> Concreto	Concreto <b>PARA</b> Cerâmica	Concreto <b>PARA</b> Ferro Fundido, Plástico, Cobre, Aço ou Chumbo	Fibrocimento <b>PARA</b> Ferro Fundido, Plástico, Cobre, Aço ou Chumbo	Fibrocimento ou Ferro Dúctil <b>PARA</b> Fibrocimento ou Ferro Dúctil	Ferro Fundido, Plástico, Cobre, Aço ou Chumbo <b>PARA</b> Ferro Fundido, Plástico, Cobre, Aço ou Chumbo
4" para 2"		1002-42							1056-42
4" para 3"		1002-43				1006-43	1051-43*		1056-43
4" para 4"	1001-44	1002-44	1003-44	1004-44	1005-44*	1006-44	1051-44	1055-44	1056-44
4" para 6"		1002-46	1003-46			1006-46	1051-46		
5" para 3"									1056-53
5" para 4"	1001-54	1002-54*	1003-54*				1051-54	1055-54*	1056-54
5" para 5"	1001-55	1002-55	1003-55				1051-55	1055-55	1056-55
6" para 3"									1056-63*
6" para 4"	1001-64	1002-64	1003-64	1004-64*	1005-64*	1006-64	1051-64	1055-64	1056-64
6" para 5"	1001-65	1002-65	1003-65*			1006-65*	1051-65	1055-65	1056-65
6" para 6"	1001-66	1002-66	1003-66	1004-66	1005-66*	1006-66	1051-66	1055-66	1056-66
8" para 4"									1056-84*
8" para 5"			1003-85*						
8" para 6"	1001-86	1002-86	1003-86*	1004-86*	1005-86*	1006-86*	1051-86*	1055-86*	1056-86
8" para 8"	1001-88	1002-88	1003-88	1004-88	1005-88*	1006-88	1051-88	1055-88	1056-88
10" para 6"		1002-10-6*	1003-10-6*			1006-10-6*			1056-10-6*
10" para 8"	1001-10-8*	1002-10-8*	1003-10-8*	1004-10-8		1006-10-8*	1051-10-8*	1055-10-8*	1056-10-8
10" para 10"	1001-1010	1002-1010	1003-1010*	1004-1010	1005-1010	1006-1010	1051-1010	1055-1010	1056-1010
12" para 8"		1002-12-8*				1006-12-8*		1055-12-8*	1056-12-8*
12" para 10"	1001-1210	1002-1210*	1003-1210*	1004-1210*	1005-1210*	1006-1210*	1051-1210*	1055-1210*	1056-1210
12" para 12"	1001-1212	1002-1212	1003-1212	1004-1212	1005-1212*	1006-1212	1051-1212	1055-1212	1056-1212
15" para 10"	1001-1510*	1002-1510*	1003-1510*						
15" para 12"	1001-1512*	1002-1512*	1003-1512*		1005-1512*				1056-1512
15" para 15"	1001-1515	1002-1515	1003-1515*	1004-1515	1005-1515*	1006-1515			1056-1515
16" para 15"			1003-1516				1051-1615	1055-1615*	
18" para 15"									1056-1815*
18" para 18"	<b>1001-1818</b>	<b>1002-1818</b>	<b>1003-1818*</b>	<b>1004-1818</b>		<b>1006-1818*</b>	<b>1051-1818</b>	<b>1055-1818</b>	<b>1056-1818</b>
21" para 21"	<b>1001-2121</b>	<b>1002-2121*</b>		<b>1004-2121</b>		<b>1006-2121*</b>			<b>1056-2121</b>
24" para 24"	<b>1001-2424</b>	<b>1002-2424*</b>	<b>1003-2424</b>	<b>1004-2424</b>		<b>1006-2424*</b>	<b>1051-2424</b>	<b>1055-2424</b>	<b>1056-2424</b>
27" para 27"	<b>1001-2727</b>	<b>1002-2727*</b>		<b>1004-2727</b>		<b>1006-2727*</b>			<b>1056-2727</b>

# ACOPLAMENTOS FLEXÍVEIS

\* Números de peças designadas vêm com um casquilho de inserção

Negrito números parte azul vêm com Alto Torque Grampos

Tabela de tamanhos para acoplamentos padrão



## Séries 1001



Cerâmica PARA Cerâmica

N° BR	A		B		C	
	in.	mm	in.	mm	in.	mm
1001-44	5.29	134	5.29	134	4.10	104
1001-44WC	5.51	140	5.51	140	3.97	101
1001-54	6.05	154	5.54	141	5.00	127
1001-55	6.48	165	6.48	165	5.97	152
1001-64	7.39	188	5.63	143	6.02	153
*1001-64WC	8.00	203	5.50	140	6.00	152
1001-65	7.35	187	6.61	168	5.76	146
1001-66	7.50	191	7.50	191	6.00	152
1001-66WC	8.01	203	8.01	203	5.91	150
*1001-84	9.50	241	5.13	130	5.68	144
*1001-86	9.50	241	7.13	181	5.68	144
1001-86WC	9.96	253	7.80	198	5.93	151
1001-88	9.65	245	9.65	245	6.00	152
1001-88WC	9.96	253	9.96	253	5.93	150
*1001-10-8	12.50	318	9.65	245	6.13	156
1001-1010	12.40	315	12.40	315	6.00	152
1001-1010WC	12.40	315	12.40	315	5.90	150
1001-1210	14.50	368	12.50	318	6.37	162
1001-1212	14.51	369	14.51	369	6.00	152
1001-1212WC	15.25	387	15.25	387	6.42	163
*1001-1510	18.14	461	12.60	320	10.14	258
*1001-1512	18.14	461	14.38	365	6.85	174
1001-1515	18.14	461	18.14	461	10.00	254
<b>1001-1818</b>	<b>21.90</b>	<b>556</b>	<b>21.90</b>	<b>556</b>	<b>10.00</b>	<b>254</b>
<b>1001-2121</b>	<b>25.40</b>	<b>645</b>	<b>25.40</b>	<b>645</b>	<b>10.00</b>	<b>254</b>
<b>1001-2424</b>	<b>28.97</b>	<b>736</b>	<b>28.97</b>	<b>736</b>	<b>10.00</b>	<b>254</b>
<b>1001-2727</b>	<b>32.40</b>	<b>823</b>	<b>32.40</b>	<b>823</b>	<b>10.00</b>	<b>254</b>

## Séries 1002



Cerâmica PARA Ferro Fundido, Plástico, Cobre, Aço ou Chumbo

N° BR	A		B		C	
	in.	mm	in.	mm	in.	mm
*1002-42	5.25	133	2.38	60	3.91	99
1002-43	5.25	133	3.38	86	3.91	99
*1002-43WC	5.40	137	3.50	89	4.00	102
1002-44	5.14	131	4.52	115	3.96	101
1002-44WC	5.40	137	4.56	116	4.00	102
1002-46	5.18	132	6.39	162	5.82	148
*1002-54	6.05	154	4.38	111	5.28	134
*1002-54WC	6.84	174	4.29	109	5.93	151
1002-55	6.05	154	5.54	141	5.03	128

*1002-55WC	6.81	173	5.17	131	5.81	148
1002-64	7.34	186	4.50	114	5.56	141
*1002-64WC	8.00	203	4.50	114	6.00	152
1002-65	7.39	188	5.63	143	5.68	144
1002-66	7.35	187	6.61	168	5.76	146
1002-66WC	8.00	203	6.66	169	6.00	152
*1002-84	9.33	237	4.38	111	5.93	151
1002-86	9.33	237	6.20	157	5.93	151
*1002-86WC	10.00	254	6.38	162	6.00	152
1002-88	9.63	245	8.64	219	5.74	146
1002-88WC	10.00	254	8.66	220	6.00	152
*1002-10-6	12.50	318	6.38	162	6.38	162
*1002-10-8	12.50	318	8.50	216	6.13	156
1002-1010	12.50	318	10.50	267	5.88	149
1002-1010WC	12.60	320	10.60	269	6.37	162
*1002-1210	14.50	368	10.75	273	6.60	168
1002-1212	14.50	368	12.50	318	6.37	162
1002-1212WC	16.29	414	12.39	315	6.30	160
*1002-1215	15.38	391	14.38	365	6.32	161
*1002-12-8	14.50	368	8.50	216	6.60	168
*1002-1510	18.14	461	10.60	269	6.85	174
*1002-1512	18.14	461	12.60	320	6.85	174
1002-1515	18.14	461	15.60	396	6.85	174
1002-1515WC	19.82	503	15.43	392	9.68	246
<b>1002-1818</b>	<b>21.90</b>	<b>556</b>	<b>18.88</b>	<b>480</b>	<b>9.63</b>	<b>245</b>
<b>*1002-1818WC</b>	<b>22.59</b>	<b>574</b>	<b>18.90</b>	<b>480</b>	<b>10.00</b>	<b>254</b>
<b>*1002-2121</b>	<b>25.40</b>	<b>645</b>	<b>22.30</b>	<b>566</b>	<b>10.00</b>	<b>254</b>
<b>*1002-2424</b>	<b>28.97</b>	<b>736</b>	<b>25.00</b>	<b>635</b>	<b>10.00</b>	<b>254</b>
<b>*1002-2727</b>	<b>32.40</b>	<b>823</b>	<b>28.20</b>	<b>716</b>	<b>10.00</b>	<b>258</b>

## Séries 1003



Cerâmica PARA Fibrocimento ou Ferro Dúctil

N° BR	A		B		C	
	in.	mm	in.	mm	in.	mm
1003-44	5.39	137	4.89	124	3.92	100
1003-44WC			5.00	127		
1003-46	5.17	131	6.81	173	5.81	148
*1003-54	6.05	154	5.00	127	5.28	134
1003-55	6.00	152	5.86	149	4.91	125
1003-64	7.39	188	5.63	143	5.68	144
*1003-64WC	8.01	203	5.00	127	5.95	151
*1003-65	7.35	187	5.90	150	6.00	152
1003-66	7.31	186	6.99	178	5.92	150
*1003-66WC	8.01	203	6.80	173	5.95	151
*1003-85	9.33	237	5.90	150	6.18	157

# ACOPLAMENTOS FLEXÍVEIS

Tabela de tamanhos para acoplamentos padrão



\* Números de peças designadas vêm com um casquilho de inserção

Negrito números parte azul vêm com Alto Torque Grampos

*1003-86	9.63	245	7.20	183	5.99	152
*1003-86WC	10.00	254	7.20	183	6.00	152
1003-88	9.50	241	9.00	229	5.99	152
*1003-88WC	9.96	253	9.05	230	5.93	151
*1003-8-10	11.05	281	9.65	245	5.95	151
*1003-1010	12.40	315	11.12	282	6.25	159
*1003-1010WC	12.40	315	11.12	282	6.00	152
*1003-10-6	12.40	315	6.80	173	6.25	159
*1003-10-8	12.50	318	9.05	230	6.13	156
*1003-1210	14.50	368	11.12	282	6.62	168
1003-1212	15.00	381	13.29	337	5.76	146
*1003-1212WC	15.25	387	13.20	335	6.42	163
*1003-12-8	14.50	368	9.05	230	6.62	168
*1003-1510	18.14	461	11.12	282	6.85	174
*1003-1512	18.14	461	13.20	335	6.85	174
*1003-1515	18.14	461	16.50	419	10.14	258
1003-1516	18.10	460	17.80	452	10.00	254
<b>*1003-1818</b>	<b>21.60</b>	<b>549</b>	<b>19.50</b>	<b>495</b>	<b>10.00</b>	<b>254</b>
<b>1003-2424</b>	<b>28.90</b>	<b>734</b>	<b>25.80</b>	<b>655</b>	<b>10.00</b>	<b>254</b>

*1005-64	7.58	193	5.00	127	6.19	157
*1005-66	7.58	193	7.38	187	6.19	157
*1005-86	10.38	264	7.20	183	6.15	156
*1005-88	10.38	264	9.65	245	6.15	156
1005-1010	12.40	315	12.40	315	6.00	152
*1005-1210	15.38	391	12.60	320	6.40	163
*1005-1212	15.38	391	14.38	365	6.40	163
*1005-1512	19.82	503	14.38	365	10.00	254
*1005-1515	19.70	500	17.40	442	10.00	254

## Séries 1006

Concreto PARA Ferro Fundido, Plástico, Cobre, Aço ou Chumbo



N° BR	A		B		C	
	in.	mm	in.	mm	in.	mm
1006-43	5.61	142	3.53	90	3.90	99
1006-44	5.57	141	4.31	109	3.96	101
1006-46	5.46	139	6.48	139	5.77	147
1006-64	7.75	197	4.31	109	5.92	150
*1006-65	7.66	195	5.50	140	5.86	149
1006-66	7.66	195	6.65	169	5.86	149
*1006-68	7.80	198	8.64	219	6.04	153
*1006-84	10.25	260	4.38	111	6.18	157
*1006-86	10.25	260	6.38	162	6.18	157
1006-88	10.25	260	8.50	216	5.93	151
*1006-10-6	12.60	320	6.38	162	6.60	168
*1006-10-8	12.50	318	8.38	213	6.62	168
1006-1010	12.60	320	10.60	269	6.37	162
*1006-12-8	16.29	414	8.38	213	6.55	166
*1006-1210	16.29	414	10.75	273	6.55	166
1006-1212	16.29	414	12.39	315	6.30	160
*1006-1512	19.82	503	12.60	320	9.93	252
1006-1515	19.82	503	15.43	392	9.68	246
<b>*1006-1818</b>	<b>22.50</b>	<b>572</b>	<b>18.90</b>	<b>480</b>	<b>10.00</b>	<b>254</b>
<b>*1006-2121</b>	<b>26.70</b>	<b>678</b>	<b>22.30</b>	<b>566</b>	<b>10.00</b>	<b>254</b>
<b>*1006-2424</b>	<b>30.50</b>	<b>775</b>	<b>25.00</b>	<b>635</b>	<b>10.00</b>	<b>254</b>
<b>*1006-2727</b>	<b>34.00</b>	<b>864</b>	<b>28.00</b>	<b>711</b>	<b>10.00</b>	<b>254</b>



## Séries 1004

Concreto PARA Concreto

N° BR	A		B		C	
	in.	mm	in.	mm	in.	mm
1004-44	5.51	140	5.51	140	3.97	101
*1004-64	7.67	195	5.62	143	5.86	149
1004-66	7.58	193	7.58	193	5.94	151
*1004-86	10.25	260	7.80	198	6.18	157
1004-88	10.38	264	10.38	264	5.90	150
1004-10-8	12.50	318	10.65	271	6.37	162
1004-99	Use part number 1001-1010					
1004-1010	12.40	315	12.40	315	6.00	152
*1004-1210	15.38	391	12.60	320	6.40	163
1004-1212	15.38	391	15.38	391	6.40	163
1004-1515	19.70	500	19.70	500	10.00	254
<b>1004-1818</b>	<b>22.50</b>	<b>572</b>	<b>22.50</b>	<b>572</b>	<b>10.00</b>	<b>254</b>
<b>1004-2121</b>	<b>26.70</b>	<b>678</b>	<b>26.70</b>	<b>678</b>	<b>10.00</b>	<b>254</b>
<b>1004-2424</b>	<b>30.50</b>	<b>775</b>	<b>30.50</b>	<b>775</b>	<b>10.00</b>	<b>254</b>
<b>1004-2727</b>	<b>34.00</b>	<b>864</b>	<b>34.00</b>	<b>864</b>	<b>10.00</b>	<b>254</b>



## Séries 1005

Concreto para Cerâmica

N° BR	A		B		C	
	in.	mm	in.	mm	in.	mm
*1005-44	5.51	140	5.00	127	4.22	107



## Séries 1051

Fibrocimento ou Ferro Dútil PARA Ferro Fundido, Plástico, Cobre, Aço ou Chumbo

N° BR	A		B		C	
	in.	mm	in.	mm	in.	mm
*1051-43	4.80	122	3.38	86	4.06	103
1051-44	4.80	122	4.53	115	4.06	103
*1051-45	5.00	127	5.52	140	4.22	107
*1051-46	4.75	121	6.60	168	5.99	152



# ACOPLAMENTOS FLEXÍVEIS

Tabela de tamanhos para acoplamentos padrão



\* Números de peças designadas vêm com um casquilho de inserção

Negrito números parte azul vêm com Alto Torque Grampos

1051-54	5.75	146	4.47	114	3.95	100
1051-55	6.05	154	5.54	141	5.03	128
*1051-56	5.90	150	6.60	168	5.99	152
1051-64	6.84	174	4.30	109	5.93	151
1051-65	6.81	173	5.17	131	5.81	148
1051-66	6.81	173	6.39	162	5.85	148
*1051-68	6.80	173	8.64	219	6.29	160
*1051-86	9.12	232	6.38	162	6.23	158
1051-88	9.12	232	8.49	216	5.98	152
*1051-10-8	11.05	281	8.38	213	5.95	151
1051-1010	11.05	281	10.65	271	5.95	151
*1051-1210	13.00	330	10.75	273	6.49	165
1051-1212	13.00	330	12.38	314	6.24	158
*1051-1215	15.44	392	13.20	335	10.00	254
1051-1515	16.30	414	16.30	414	10.00	254
1051-1615	18.14	461	15.60	396	6.85	174
<b>1051-1818</b>	<b>19.70</b>	<b>500</b>	<b>18.90</b>	<b>480</b>	<b>10.00</b>	<b>254</b>
<b>1051-2424</b>	<b>25.80</b>	<b>655</b>	<b>25.10</b>	<b>638</b>	<b>10.00</b>	<b>254</b>



## Séries 1055

Fibrocimento ou Ferro Dúctil PARA Fibrocimento ou Ferro Dúctil

N° BR	A		B		C	
	in.	mm	in.	mm	in.	mm
1055-44	4.76	121	4.76	121	3.96	101
*1055-54	6.05	154	5.00	127	5.28	134
1055-55	6.00	152	5.86	149	4.91	125
*1055-63	6.81	173	3.38	86	5.56	141
1055-64	6.81	173	4.80	122	5.56	141
1055-65	6.84	174	5.89	150	5.88	149
1055-66	6.95	177	6.95	177	5.92	150
*1055-84	9.12	232	5.00	127	6.23	158
*1055-86	9.12	232	6.80	173	6.23	158
1055-88	9.05	230	9.05	230	5.98	152
*1055-10-8	11.05	281	9.05	230	5.95	151
1055-1010	10.86	276	10.86	276	5.91	150
*1055-12-8	13.00	330	9.05	230	6.24	158
*1055-1210	13.00	330	11.12	282	6.24	158
1055-1212	13.20	335	13.20	335	5.97	152
*1055-1512	16.80	427	13.20	335	10.00	254
1055-1515	16.30	414	16.30	414	10.00	254
*1055-1615	18.10	460	16.50	419	10.00	254
1055-1616	18.10	460	18.10	460	10.00	254
<b>1055-1818</b>	<b>19.70</b>	<b>500</b>	<b>19.70</b>	<b>500</b>	<b>10.00</b>	<b>254</b>
<b>1055-2424</b>	<b>25.80</b>	<b>655</b>	<b>25.80</b>	<b>655</b>	<b>10.00</b>	<b>254</b>



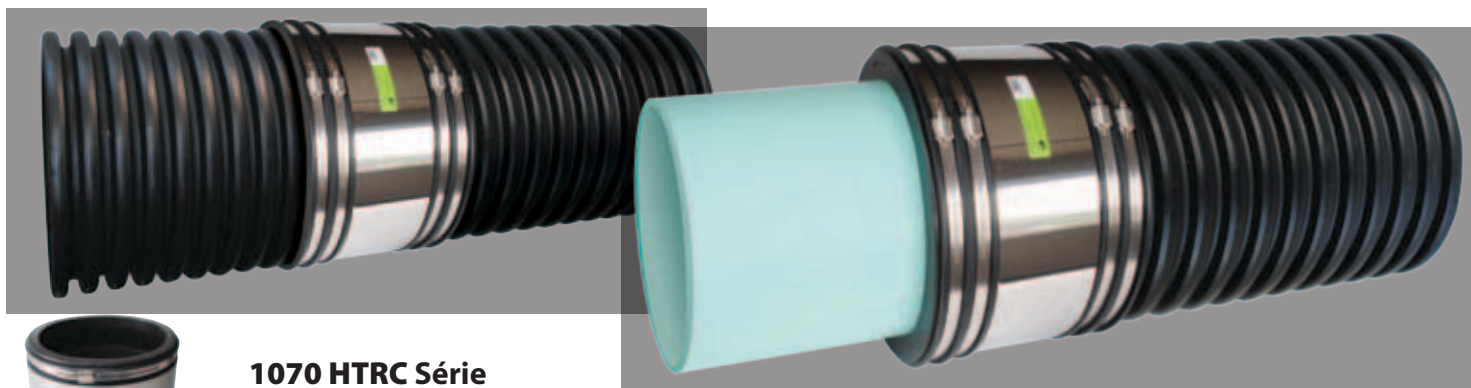
## Séries 1056

Ferro Fundido, Plástico, Cobre, Aço ou Chumbo PARA Ferro Fundido, Plástico, Cobre, Aço ou Chumbo

N° BR	A		B		C	
	in.	mm	in.	mm	in.	mm
1056-075	1.05	27	1.05	27	2.38	60
1056-100	1.31	33	1.31	33	2.40	61
1056-125	1.63	41	1.63	41	3.45	88
1056-150/125	1.94	49	1.63	41	3.45	88
1056-150	1.94	49	1.94	49	3.43	87
1056-215	2.41	61	1.84	47	3.39	86
1056-22	2.41	61	2.41	61	3.45	88
1056-300	2.95	75	2.95	75	2.70	69
1056-315	3.35	85	1.91	49	3.87	98
1056-32	3.52	89	2.38	60	3.96	101
1056-33	3.46	88	3.46	88	3.98	101
1056-415	4.40	112	1.91	49	3.96	101
1056-42	4.40	112	2.35	60	3.88	99
1056-43	4.46	113	3.52	89	4.03	102
1056-44	4.58	116	4.58	116	4.02	102
1056-53	5.61	142	3.53	90	3.90	99
1056-54	5.57	141	4.26	108	3.95	100
1056-55	5.52	140	5.52	140	3.97	101
*1056-63	6.61	168	3.38	86	5.75	146
1056-64	6.61	168	4.46	113	5.75	146
1056-65	6.48	165	5.46	139	5.77	147
1056-66	6.60	168	6.60	168	5.74	146
*1056-84	8.51	216	4.38	111	5.99	152
1056-86	8.51	216	6.38	162	5.99	152
1056-88	8.64	219	8.64	219	6.04	153
*1056-10-6	10.25	260	6.38	162	6.23	158
1056-10-8	10.25	260	8.42	214	5.98	152
1056-1010	10.63	270	10.63	270	5.89	150
*1056-12-8	12.50	318	8.38	213	6.62	168
1056-1210	12.50	318	10.65	271	6.37	162
1056-1212	12.52	318	12.52	318	6.32	161
1056-1512	15.75	400	12.25	311	5.71	145
1056-1515	15.44	392	15.44	392	10.00	254
*1056-1815	19.00	483	15.30	389	10.00	254
<b>1056-1818</b>	<b>19.00</b>	<b>483</b>	<b>19.00</b>	<b>483</b>	<b>10.00</b>	<b>254</b>
<b>1056-2121</b>	<b>22.50</b>	<b>572</b>	<b>22.50</b>	<b>572</b>	<b>10.00</b>	<b>254</b>
<b>1056-2424</b>	<b>25.10</b>	<b>638</b>	<b>25.10</b>	<b>638</b>	<b>10.00</b>	<b>254</b>
<b>1056-2727</b>	<b>28.30</b>	<b>719</b>	<b>28.30</b>	<b>719</b>	<b>10.00</b>	<b>254</b>

# Acoplamentos de Tubos HTRC Série Ondulado

Grande diâmetro acoplamentos de tubos de papelão ondulado 10" -60"



**1070 HTRC Série**  
Polietileno corrugado de plástico

N° BR	A		B		C	
	in.	mm	in.	mm	in.	mm
*1070-10-8HTRC	11.6	295	8.4	213	6.0	152
*1070-1010HTRC	11.6	295	10.5	267	6.0	152
*1070-1210HTRC	14.4	366	10.5	267	10.0	254
*1070-1212HTRC	14.4	366	12.5	318	10.0	254
*1070-1515HTRC	17.7	450	15.3	389	10.0	254
*1070-1818HTRC	21.3	541	18.7	475	10.0	254
*1070-2424HTRC	28.1	714	24.8	630	10.0	254
*1070-3030HTRC	35.4	899	31.5	800	10.0	254
*1070-3636HTRC	41.6	1057	39.4	1001	10.0	254
*1070-4242HTRC	47.7	1212	44.5	1130	10.0	254
*1070-4848HTRC	54.1	1374	50.8	1290	10.0	254

\*Designated part numbers come with an insert bushing.



**1071 HTRC Série**  
Polietileno corrugado de polietileno corrugado

N° BR	A		B		C	
	in.	mm	in.	mm	in.	mm
1071-1010HTRC	11.6	295	11.6	295	6.0	152
1071-1212HTRC	14.4	366	14.4	366	10.0	254
1071-1515HTRC	17.7	450	17.7	450	10.0	254
1071-1818HTRC	21.3	541	21.3	541	10.0	254
1071-2424HTRC	28.1	714	28.1	714	10.0	254
1071-3030HTRC	35.4	899	35.4	899	10.0	254
1071-3636HTRC	41.6	1057	41.6	1057	10.0	254
1071-4242HTRC	47.7	1212	47.7	1212	10.0	254
1071-4848HTRC	54.1	1374	54.1	1374	10.0	254
1071-5454HTRC	61.0	1549	61.0	1549	10.0	254
1071-6060HTRC	66.8	1697	66.8	1697	10.0	254

## Especificações Técnicas

**Final resistência ao cisalhamento** - 012 "(12mil) série 300 anel de cisalhamento de aço inoxidável oferece uma maior força de vedação no tubo corrugado e assegura uma vedação à prova d'água é mantida.

**Final Cachimbo Alinhamento** - Devido à espessura e resistência do anel de cisalhamento, você está certo alinhamento tubo consistente contra as forças de cisalhamento de compactação do solo, deslocamento e sedimentação.

**Final de vedação de alto torque Grampos** - aço inoxidável 301 série **High Torque** braçadeiras, oferecendo maior poder de selamento e excelente resistência à corrosão. Todos os acoplamentos de diâmetro de 10 polegadas são 6 polegadas de largura com duas áreas de fixação, e tudo o diâmetro de 12 polegadas e acoplamentos maiores são de 10 polegadas de largura, com 4 áreas de fixação.

**Final junta de vedação** - A junta de PVC flexível tem uma superfície interna lisa proporcionando um desempenho maior do que vedar juntas de borracha com nervuras. A parede interna lisa da junta faz contacto 360 ° ao longo de todo o seu comprimento. Isto equivale a uma superfície de vedação maior e um maior coeficiente de atrito, proporcionando o máximo de capacidade de vedação, bem como evitando o escorregamento sob o peso das forças de cisalhamento.

**Tamanhos adicionais disponíveis mediante solicitação**

# Acoplamentos Flexíveis

## TUBOS DE ACOPLAMENTOS CORRUGADOS

**Séries 1070** | Tubos corrugados de polietileno PARA Tubos plásticos



1070 Series - ADSandHancorCorrugated PolyethylenetoPlasticPipe

N° BR	A		B		C	
	in.	mm	in.	mm	in.	mm
*1070-32	3.57	91	2.38	60	3.96	101
1070-33	3.57	91	3.44	87	3.96	101
*1070-42	4.76	121	2.38	60	3.94	100
*1070-43	4.76	121	3.38	86	3.94	100
1070-44	4.76	121	4.29	109	3.94	100
*1070-63	6.83	173	3.38	86	5.91	150
*1070-64	6.83	173	4.38	111	5.91	150
*1070-65	6.83	173	5.50	140	5.91	150
1070-66	6.83	174	6.50	165	5.91	150

\* números de peças designadas vem com bucha de inserção



*1070-84	9.76	248	4.38	111	5.70	145
*1070-86	9.76	248	6.38	162	5.70	145
1070-88	9.76	248	8.42	214	5.70	145

## CAPS QWIK

Tampas reutilizáveis, rápidas para terminações de tubos, testes e limpezas

As tampas Qwik são ideais para fechar terminações, limpar e testar tubos abertos, em ferro fundido, aço, cobre ou tubulação plástica, para uso subterrâneo ou céu aberto. Sua face convexa é resistente a grandes pressões e minimiza abaloamentos. Fabricados em PVC flexível.

N° BR	Tamanho de Tubo Nominal	N° BR	Tamanho de Tubo Nomina
QC-101	1-1/2" (38mm)	QC-106	6" (152mm)
QC-102	2" (50mm)	QC-108	8" (203mm)
QC-103	3" (76mm)	TC-10	10" (254mm)
QC-104	4" (101mm)	QC-112	12" (305mm)
QC-105	5" (127mm)		



## TW - 100 CHAVE DE TORQUE CATRACA

Para parafusos de cabeça sextavada 8mm

Fabricada para apertar os produtos flexíveis **Ferco** com tor-que pré-definido de 60in-lb ou 0,69kgf-m. Tem haste cha-peada em cromo, com construção em metal.



# Acoplamentos Flexíveis

## T QWIK E L QWIK

Luvas de redução extra forte, ideais para substituições



Ts e Ls Qwik permitem que sejam feitas conexões de 90° nos mais comuns encanamentos domésticos, ralos e tubos de ventilação, de maneira rápida e fácil sem utilizar ferramentas especiais ou buchas de redução. Por serem extremamente flexíveis e extra longos, são as substituições ideais de buchas de redução, cortadas na sua junta durante alterações ou reparos. Reduções de tamanhos, realizadas com Qwik Bushings, são fornecidos separadamente.



Bucha de redução com vazamento ou danificada

### TQ e LQ

#### Especificações Técnicas

- Por ser extra longo, é ideal para cortes em buchas de redução
- Sua flexibilidade é perfeita para fácil instalação em espaços limitados
- Reduções de tamanhos podem ser feitas com a inserção do Qwik Bushing
- Braçadeira de aço inoxidável série 300



O L Qwik extra longo completa o reparo



**Qwik L 90°** | Para Tubos de Ferro Fundido, Plástico, Cobre, Aço ou Chumbo



**Qwik T 90°** | Para Tubos de Ferro Fundido, Plástico, Cobre, Aço ou Chumbo

N° BR	A		B	
	in.	mm	in.	mm
QL-150	1.90	48	1.90	48
QL-200	2.31	59	2.31	59
QL-300	3.44	87	3.44	87
QL-400	4.44	113	4.44	113

N° BR	A		B		C	
	in.	mm	in.	mm	in.	mm
QT-150	1.88	48	1.88	48	1.88	48
QT-200	2.31	59	2.31	59	2.31	59
QT-300	3.4	86	3.4	86	3.4	86
QT-400	4.52	115	4.52	115	4.52	115

## JUNTA FLEXÍVEL PARA POÇOS DE VISITA E DE INSPEÇÃO EM CONCRETO

Ajuda a eliminar vazamentos em volta de tubos que se encaixam nas paredes das caixas de inspeção



CMA's são flexíveis o suficiente para permitir movimentos em tubos laterais sem des-truir a integridade da vedação. É particularmente útil em tubos em que o concreto não se fixa, por exemplo, em tubos de plástico.

Os CMA's são fabricados em PVC elastômero, são a prova de corrosão e não são afetados por ácidos ou alcalinos. Entretanto, os CMA's estão sujeitos a várias condições que vão além do controle dos fabricantes. Lençóis freáticos em terrenos altos, qualidade do reboco, o trabalho do homem e condições no campo de trabalho podem afetar a sua habilidade de vedação.

Descrição deve ser realizada em sua aplicação.

Devido a muitos fatores que podem influenciar a eficácia de vedação dos CMA's, a Fernco não garante este produto como sendo selante de água ideal.

Nº BR	Tamanho de Tubo Nominal
4 CMA	Tubo de D.I. 101mm
6 CMA	Tubo de D.I. 152mm
8 CMA	Tubo de D. I. 203mm
10 CMA	Tubo de D.I.254mm
12 CMA	Tubo de D.I. 304mm

## GRANDE DIÂMETROS DE CMA's

Para tubos de esgoto de 200mm ou mais



CMA's são flexíveis o suficiente para permitir movimentos em tubos laterais sem des-truir a integridade da vedação. É particularmente útil em tubos em que o concreto não se fixa, por exemplo, em tubos de plástico.

Os CMA's são fabricados em PVC elastômero, são a prova de corrosão e não são afetados por ácidos ou alcalinos. Entretanto, os CMA's estão sujeitos a várias condições que vão além do controle dos fabricantes. Lençóis freáticos em terrenos altos, qualidade do reboco, o trabalho do homem e condições no campo de trabalho podem afetar a sua habilidade de vedação.

Descrição deve ser realizada em sua aplicação.

Devido a muitos fatores que podem influenciar a eficácia de vedação dos CMA's, a **Fernco** não garante este produto como selante de água ideal.

**Pedidos realizados por especificação do diâmetro externo (D.E.) do tubo que irá receber vedante. Tamanho Mínimo: 50 mm D.N.**



## DURO COMO AÇO REPARO EM 15 MINUTOS PASTA EPÓXI

**MISTURA** como uma pasta, **FIXA** como epóxi, **ENDURECE** como aço

- Pasta epóxi que reforça como aço
- Resistente a temperaturas até 200°C
- Veda totalmente em uma hora
- Pode ser perfurado, lixado e pintado

Pow-R Paste é manuseável e veda como aço, em apenas poucos minutos de mistura. Extrema-mente durável, possui um poder de adesão excepcional em uma variedade enorme de materiais. Veda, reconstrói, preenche, fixa, isola, remenda, conecta, enforca, adere e muito mais! Não enfer-ruja ou oxida. Realiza reparos que são imprevisíveis por água, óleo, químicos, solventes e ácidos.



**Cinza**  
FP-P4W

Nº BR  
FP-P4W

Descrição

Pow-R Paste Pasta epóxi COR BRANCA



## DURO COMO AÇO REPARO EM 15 MINUTOS MASSA EPÓXI



**MISTURA** como uma massa, **FIXA** como epóxi, **ENDURECE** como aço

- Massa epóxi que reforça como aço
- Resistente a temperaturas até 200°C
- Veda totalmente em uma hora
- Pode ser perfurado, lixado e pintado

Pow-R Stick é manuseável e veda como aço, em apenas poucos minutos de mistura. Extrema-mente durável, possui um poder de adesão excepcional em uma variedade enorme de materiais. Veda, reconstrói, preenche, fixa, isola, remenda, conecta, enforca, adere e muito mais! Não enfer-ruja ou oxida. Realiza reparos que são imprevisíveis por água, óleo, químicos, solventes e ácidos.



**Cinza**  
FP-S4G

Nº BR  
FP-S4G

Descrição

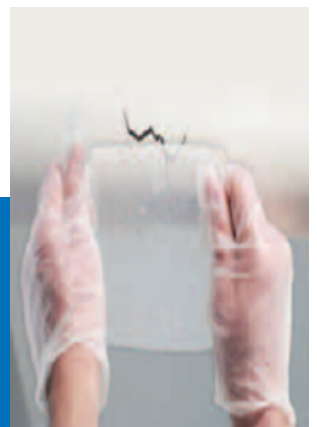
Pow-R Stick Massa epóxi COR CINZA



## VÁRIAS SUPERFÍCIES 15 MINUTOS KIT DE REPARO

Pow-R Patch é um kit de reparo completo, que inclui uma toalha de fibra de vidro pré-revestido em bolsa de mistura, um par de luvas protetoras e instruções de instalação. Cada kit, simples de utilizar, serve para superfícies molhadas ou secas e se adere a PVC, metal, madeira, fibra de vidro, plástico e MAIS! Perfeito para reparos em superfícies lisas ou arredondadas.

- Bolsa de mistura única
- Segura até 100 PSI ou 70 m.c.a ou 7 kgf/cm<sup>2</sup>
- Resistente a temperaturas até 218°C
- Excelente aderência



Nº BR | Descrição

FP-P46 | Pow-R Patch - 101 x 152 mm remendo de epóxi e fibra de vidro



## REPARO EM TUBOS DE TAMANHO INDUSTRIAL

Repara tubos industriais para tamanhos de 12 a 1200mm

### Acabe com o vazamento AGORA!

### Uma exigência para reparos rápidos de emergência

Pow-R Wrap Industrial oferece um reparo econômico, forte, permanente, de fácil manuseio em tubos de grandes diâmetros e reduz tempo e custo. Pow-R Wrap Industrial funciona em todo tipo de tubo e está disponível em larguras entre 50mm e 200mm. Também serve para reparos de tubos com diâmetro externo de 12mm a 1200mm.

Pow-R Wrap cura de **60 a 120 minutos**

Conserta tubos de D.E. **entre 12mm e 1200mm**

Funciona em praticamente **todos os tipos de materiais de tubo**

Entrega realizada no **dia seguinte**

Ideal para saneamento, parques industriais, marinha, estações de água e esgoto, estações de bombeamento e, até mesmo, estações de petróleo e químicos



### Rápido | Fácil | Permanente | Economiza tempo e dinheiro



Misture e aplique a massa epóxi



Molhe a faixa com a resina



Enfaixe a área a ser consertada



Pow-R Wrap veda em minutos

\*Temperatura ideal para instalação de 12°C a 23°C. Temperaturas mais baixas ou mais altas influenciarão no tempo de cura.



## QUANDO O CONSERTO FOR GRANDE, VÁ DE POW-R WRAP INDUSTRIAL

- Resiste a temperaturas até 218°C
- Funciona em superfícies molhadas e encharcadas
- Seguro para reparo em sistemas de água potável pela EPA dos EEUU. Em homologação por órgãos brasileiros.
- Impermeável contra água, óleos, químicos, solventes e ácidos
- Obedece ao padrão principal de teste de pressão de água
- Conserta permanentemente rachaduras de até 6,3mm x 100mm

**Coloque vários kits em seu caminhão hoje e estar pronto para qualquer reparo tamanho.**

**Queremos tirar suas dúvidas! Ligue para o nosso SAC e saiba tudo sobre nossos**

### FPW8540S-1 1 CONJUNTO 8" x 540" Pow-RWrap

tubo de diâmetro externo	8" - 18"	20"-24"	26" - 34"	36" - 42"	44" - 50"
número de conjuntos	1 Conjunto	2 Conjunto	3 Conjunto	4 Conjunto	5 Conjunto

**Faça HOJE seu pedido do Pow-R Wrap e receba seu produto no dia seguinte**



Um dos empreiteiros colidiu com um encanamento de água de 300mm no novo prédio da prefeitura. Ele deixou um arranhão no tubo de 300mm, cerca de 2/3 da espessura do tubo, mas não exatamente o perfurou.

Estávamos relutantes em aceitar um corte na nova tubulação para efetuar o reparo com os métodos tradicionais. Anéis vazam e falhas no revestimento podem comprometer o novo tubo em locais diversos.

Pow-R Wrap foi a solução perfeita e meus funcionários realizaram um trabalho excelente, mesmo sendo a primeira vez que utilizávamos o produto. Aplicamos duas faixas (Pow-R Wraps) para alcançar as 8 camadas recomendadas e ficou perfeito. Todos os outros empreiteiros ficaram extasiados em quão fácil e rentável foi consertá-lo. Fizeram até comentários de que economizamos para eles mais de 4 mil reais.

**Obrigado Fernco!**  
Supervisor de Manutenção





# LIGAÇÕES LATERAIS DE QUALIDADE, DE INSTALAÇÃO FÁCIL E RÁPIDA, SEM PARTES MÓVEIS

QwikSeal permite que você conecte tubos de serviço a paredes sólidas, perfis, perfis fechados e tubos corrugados



## QwikSeal Fernco

Nº BR	Entrada do tubo	Aplicação ao tamanho do tubo
QS-4	101 mm SDR-35	Tubo de 203 mm de diâmetro ou maior
QS-6	152 mm SDR-35	Tubo de 254 mm de diâmetro ou maior
QS-8	152 mm SCH-40 2	Tubo de 381 mm de diâmetro ou maior

## Brocas Fernco | Para PVC

Nº BR	Descrição
QS-5x6HS	D.E.125mmxBrocade152mm
QS-7x6HS	D.E.177mmxBrocade152mm
QS-9x6HS	D.E.228mm x Broca de 152

## Outro

### De acordo com ASTM C 923

- Quando testado em caixas de inspeção de concreto: ✓
- Cria selo de compressão que é a água comprimida a 10 psi ou 7 m.c.a. ✓
- Pode suportar até 7 graus de deflexão ✓
- De fácil identificação – Cinza = Sch 40, Verde = SDR-35 ✓
- Independente do tamanho, tipo ou material do tubo hospedeiro ✓
- Reduz complexidade: 1 QwikSeal = Muitas soluções ✓
- Menos estoque = Mais retorno ✓

## Brocas Fernco | Para Concreto

Nº BR	Descrição
QS-5x14CB	D.E.125mmxComprimentodePerfuraçãode355mm
QS-7x14CB	D.E.177mmxComprimentodePerfuraçãode355mm
QS-9x14CB	D.E.228mmxComprimentodePerfuraçãode355mm

## Ferramenta de Instalação

Nº BR	Descrição
L965 IMV	De tamanho único cada tubo



## Instruções de Instalação

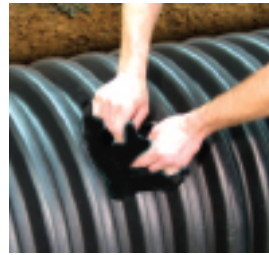


1  
Faça um orifício perpendicular na linha principal

- buraco de 127mm para entrada de tubo de 100 mm
- buraco de 177,8mm para entrada de tubo de 150 mm
- buraco de 228,6mm para



2  
Usando uma lixa, limpe e remova qualquer rebarba do orifício



Trocar anel de vedação por braçadeira de aço inox



Puxe o QwikSeal até que se fixe no interior do tubo

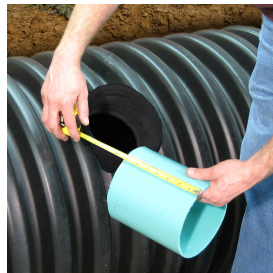


Meça a profundidade do QwikSeal desde o tubo até a topo da borda



Meça a profundidade do tubo a ser conectado na bucha de redução

**Veja métodos alternativos abaixo**



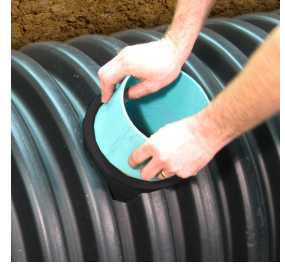
Some as dimensões do QwikSeal e tubo a ser conectado e corte a bucha de conexão neste comprimento



Faça um chanfro na borda da bucha de conexão, para fácil inserção ao QwikSeal.



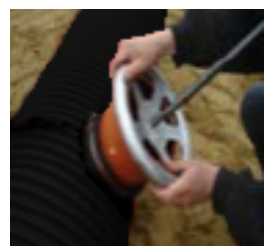
Lubrifique o QwikSeal e a bucha de conexão



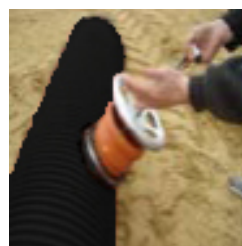
Insira a bucha de conexão no QwikSeal com as mãos



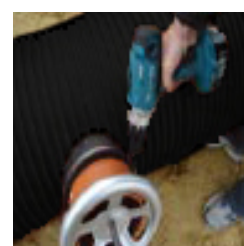
Baixe a ferramenta na linha principal e transformá-lo em 180 graus até a paragem de inserção está derrubando-se



Ligue a ferramenta de 90 graus para trás e puxe-a para trás



Aperte a ferramenta e os slides de tubos aganist a parada



Aperte o grampo com 8 mm e remover ferramenta



**Tubo de ligação e Selim deve estar nivelados**

### Métodos Alternativos para conexão e encaixe

**Joelho de 45°:** Também é possível utilizar o final de uma peça de SDR-35 ou SCH-40 ao invés do método de encaixe. Depois de medir a profundidade do QwikSeal no passo 5, transfira essa medida para o final do joelho do seu tubo de entrada, medindo a partir do joelho. Continue os passos 8 até 12.



**Conecte o tubo lateral e procure por vazamentos antes de aterrá-lo novamente**

# Acoplamentos Flexíveis

## SELIM TIPO SELA PARA LIGAÇÕES A

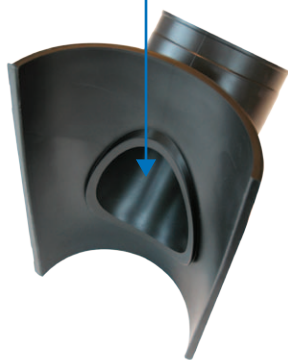
maneira mais rápida e econômica  
de conectar tubos de esgotos

A Sela Fernco serve para tubos de qualquer material  
(cerâmica, PVC, amianto, PRFV, DEFoFo) e atende aos  
diâmetros de 150 a 400mm

### TST

#### Especificações Técnicas

- Obedecem as normas ASTM D 5926
- Fabricadas a partir de elastômetro, especialmente formulado para alta dureza e rigidez
- Rígidos, porém, flexíveis o suficiente para que um colar se encaixe em tubos de 150 a 400mm
- Incluem braçadeiras especiais que escorregam e travam "Slip-Lock", feitas de aço inoxidável série 300, para uma instalação fácil e rápida em qualquer tipo de tubo a partir de 150mm até 400mm
- Anel que se encaixa no furo executado na tubulação com brocas de diâmetro de 115mm ou 165mm
- Grandes braçadeiras



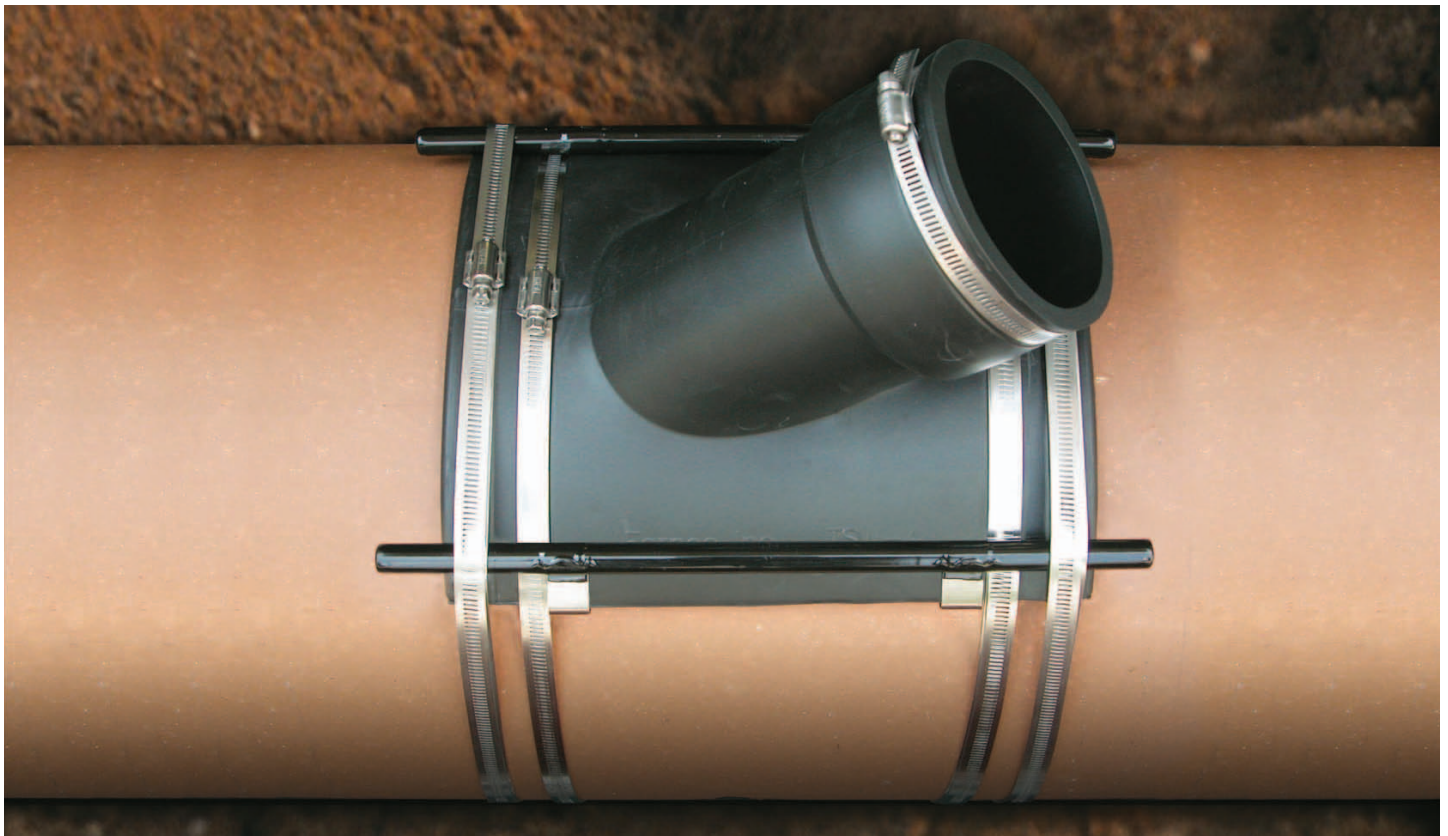
Disponível para todos os tubos de entrada  
de plástico ou ferro fundido de 150mm a  
400mm em configurações T (90°) ou Y  
(45°).

N° BR	Descrição
TST-4	Entrada de tubo em Plástico ou Ferro Fundido de 101 mm
TST-6	Entrada de tubo em Plástico ou Ferro Fundido de 152 mm
TSW-4	Entrada de tubo em Plástico ou Ferro Fundido de 101 mm
TSW-6	Entrada de tubo em Plástico ou Ferro Fundido de 152 mm
312-300	Braçadeiras de Extensão - Para tubos maiores que 381 mm



### KIT DE PRESSÃO PARA SELINS TIPO SELA

Tamanho único para ser usado nos modelos Fernco:  
TST-4, TST-6, TSW-4, TSW-6



#### TSPK Especificações Técnicas

- Fita bentonita oferecida para vedação à prova d'água
- Testados para suportar pressões até 10 PSI ou 7 m.c.a ou 0,7 kgf/cm<sup>2</sup>
- Barras de aço reforçado, revestidas em borracha, proporcionam ainda mais vedação
- Duas braçadeiras de aço inoxidável série 300 que escorregam e travam "Slip-Lock", para uma instalação mais rápida e fácil

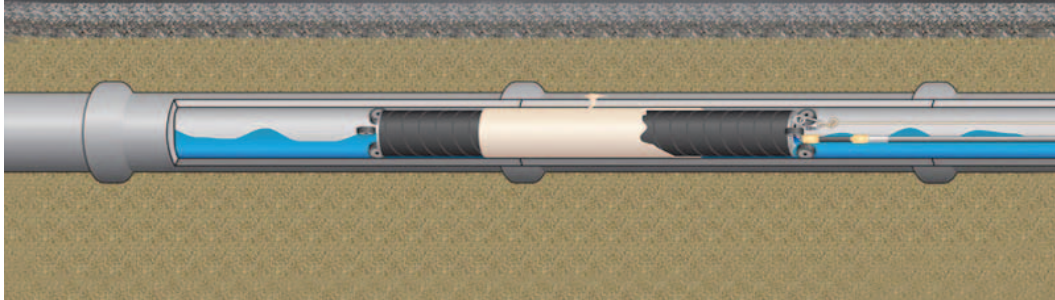
Proporciona a instalação  
de colares de tomadas  
flexíveis com vedação à  
prova d'água.



Nº BR	Descrição
TSPK-46	Kit de pressão de colares de tomadas Se encaixa em modelos: TST-4, TST-6, TSW-4 e TSW-6

## DO DIAGNÓSTICO AO REPARO EM UMA SÓ EXECUÇÃO

**Resistencia à tração média: 35.000 psi**  
**Resistência à flexão média: 37.000 psi**  
**Módulo de flexão médio: 1.300.000 psi**



### Dados técnicos

- Sem odor e ideal para ser utilizado em espaços confinados
- Excelentes propriedades de colagem
- Resistente a mais de 63 produtos químicos e óleos
- Não inflamável, se tornando ideal para hotéis, aeroportos, hospitais, etc
- Não oferece perigo, possibilitando transporte e descarte simples
- Vedação da resina mesmo com a presença de água
- Propriedades de estrutura excedem os padrões exigidos pelas normas da ASTM F 1216, ASTM D543 e ISO22088, ASTM D638 e ISO 527-1 e ASTM D 790 e ISO 178
- Aprovado pela SABESP

### Ambientalmente seguro

- **PipePatch** não contém COVs ou Estireno
- Seguro para águas pluviais e aterros sanitários
- A resina **PipePatch** não esquenta
- A temperatura máxima pode alcançar 40°C
- Seguro ao toque e na embalagem

### Vantagens de aplicação

- Disponível em kits de 150 – 200 – 250 – 300 – 450 – 600 mm em comprimentos de 600mm
- Aplicadores com by pass que permitem fazer os reparos com a rede em carga
- Sem escavações, que consomem muito tempo e dinheiro
- São exigidos apenas o equipamento de televisionamento e limpeza de tubulação
- Equipe pequena para o reparo – mínimo de 02 pessoas
- Tempo curto para o reparo – muitos podem ser feitos em apenas 03 horas
- Durabilidade de vida do reparo é de 50 anos
- Testado em campo por mais de 20 anos

Digitalizar para assistir vídeo



Antes do PipePatch



Pacote de resina pré-medido e pronto para ser misturado



Espalhando a resina na manta de fibra de vidro



Montagem do aplicador



Depois do PipePatch

## SISTEMA DE VEDAÇÃO, ULTRA-RÁPIDO DE VAZAMENTOS, PARA ESTRUTURAS DE CIMENTO E TIJOLO

O único hidrofóbico de célula fechada do mercado

**SealGuard** repara vazamentos em estruturas de concreto com um custo muito abaixo de outros métodos tradicionais – mais rápido, fácil e permanente. Utilizado em vazamentos de alto fluxo, o **SealGuard** é injetado diretamente no fluxo de água e reage em menos de 3 segundos – a infiltração é cessada instantaneamente pois a cavidade é rapidamente preenchida, sem qualquer absorção de água.

Ideal para bueiros, poços de inspeção, poços de visita, caixas de VRP ou qualquer outra estrutura que precise ser seca: tanto por sua própria finalidade, ou antes, de um reparo de longo termo. O produto de vedação de poliuretanos funciona bem com todos os substratos, tendo como exceção apenas dos ataques dos químicos e solventes mais severos e de substratos com grandes concentrações de ácidos sulfúricos e nítricos, se comparado com outras alternativas.

- Equipamento de aplicação simples, pequeno e patenteado
- Veda em fluxos de até 3 litros por segundo
- Injeção nas mais finas fraturas, ao invés de apenas cobri-las
- Reconstituição mesmo com fluxo de água, sem suscetibilidade a solapamentos
- Resistência a compressão de 13,700 psi
- 90% de vedação em minutos, possibilitando a rápida continuação do trabalho

Zero encolhimento



Infiltração em águas subterrâneas



Consertado em minutos!



Nº Modelo	Descrição	Pacote
SG-6KITST	Kit iniciante SealGuard II	com 6
SG-RE6	Kit refil SealGuard II (6)	com 6
SG-RE12	Kit refil SealGuard II (12)	com 12
SG-CGunPN	Pistola Pneumática de Calefação dois componentes	cada 1
SG-CGunD	Pistola de Calefação dois componentes	cada 1
SG-MXP6	Misturadores Estáticos Premier	com 6
SG-MXP12	Misturadores Estáticos Premier	com 12



# TABELA DE RESISTÊNCIA A ÁCIDOS

Resistência de Pressão Máxima: 4.3 PSI  
(3.02 MCA) Temperatura Operante Máxima:  
60°C

Reagente	Acoplamento Flexível 21°C	Proflex 21°C	Reagente	Acoplamento Flexível 21°C	Proflex 21°C	Reagente	Acoplamento Flexível 21°C	21°C	Reagente	Acoplamento Flexível 21°C	Proflex 21°C
Ácido Acético 20%	R	R	Cloreto (seco)	N	N	Óleo de Máquina	N	N	Sulfato de Sódio	R	R
Ácido Acético 80%	N	N	Cloreto (líquido)	N	N	Cloreto de Magnésio	R	R	Sulfureto de Sódio	R	R
Acetona	N	N	Ácido Cloroacético	N	N	Sulfato de Magnésio	R	R	Sulfito de Sódio	R	R
Álcool Metílico ou Etilico	R	R	Clorobenzeno	N	N	Ácido Maleico	N	N	Tiosulfato de Sódio	R	N
Cloreto de Alumínio	R	R	Clorofórmio	N	N	Cloreto Metílico	N	N	Cloreto de Estanho	R	N
Sulfato de Alumínio	R	R	Ácido Crômico 10%	R	N	Metil-etil-cetona	N	N	Cloreto Estanhoso	R	R
Alumínios	R	R	Ácido Crômico 50%	N	N	Leite	R	R	Ácido Esteárico	R	R
Gás de Amônia Seco	R	R	Ácido Cítrico	R	R	Óleos Minerais	N	R	Sulfito de Licor	R	R
Cloreto de Amônia	R	R	Cloreto de Cobre	R	R	Ácido Muriático	R	N	Enxofre	R	N
Hidróxido de Amônia	R	R	Cianeto de Cobre	R	R	Cloreto de Níquel	R	R	Dióxido de Enxofre (seco)	R	N
Nitrato de Amônia	R	R	Nitrato de Cobre	R	R	Sulfato de Níquel	R	R	Dióxido de Enxofre (líquido)	R	N
Fosfato de Amônia	R	R	Sulfato de Cobre	R	R	Ácido Nítrico 0-40%	R	N	Ácido Sulfúrico 50%	R	R
Sulfato de Amônia	R	R	Óleo de Semente de Algodão	R	R	Ácido Nítrico 41-100%	N	N	Ácido Sulfúrico 70%	N	N
Sulfureto de Amônia	N	N	Cresol	N	N	Ácido Oléico	N	N	Ácido Sulfúrico 93%	N	N
Cloreto de Amilo	N	N	Ciclohexanol	N	R	Óleo	N	N	Ácido Sulfuroso	R	N
Anilina	N	N	Ciclohexanona	N	N	Ácido Oxálico	R	R	Ácido Tânico	R	R
Água-régia	R	R	Dimetilamina	N	N	Ácido Palmítico	R	R	Licores Tânicos	R	R
Cloreto de Bário	R	R	Diocitilftalato	N	N	Ácido Perclorico	N	N	Ácido Tartárico	R	R
Hidróxido de Bário	R	R	Fosfato Dissódico	N	N	Óleos de Petróleo (azedo)	N	N	Tolueno	N	N
Sulfato de Bário	R	R	Água Destilada	R	R	Fenol 5%	N	N	Tricloroetileno	N	N
Sulfureto de Bário	R	R	Éteres	N	N	Tricloreto de Fósforo	N	N	Trietanolamina	N	N
Cerveja	R	R	Acetato Etilico	N	N	Soluções Fotográficas	R	R	Fosfato Trissódico	R	R
Licores de Açúcar de Beterraba	R	R	Cloreto de Etileno	N	N	Ácido Pírico	N	N	Terebintina	N	N
Benzeno	N	N	Etilenoglicol	R	R	Soluções para Revestimento	R	R	Uréia	R	R
Ácido Benzóico	R	N	Ácidos Gordurosos (C6)	R	R	Caboneto de Potássio	R	R	Urina	R	R
Licor Negro	R	R	Cloreto Férrico	R	R	Clorato de Potássio	R	R	Vinagre	R	R
Alvejante 12 5% ativo Cl <sup>2</sup>	R	N	Sulfato Férrico	R	R	Cloreto de Potássio	R	R	Água Doce	R	R
Ácido Bórico	R	R	Gás de Flúor Molhado	N	N	Cianeto de Potássio	R	R	Água Salgada	R	R
Ácido Bromídrico	R	N	Formaldeido 20%	R	R	Dicromato de Potássio	R	R	Uísque	R	R
Água Bromo	N	N	Ácido Fórmico 10%	R	R	Hidróxido de Potássio	R	R	Vinhos	R	R
Gás Butano	N	R	Freon 12 Seco	N	R	Permanganato de Potássio 10%	R	R	Xileno	N	N
Ácido Butírico	N	N	Sucos e Polpas de Frutas	R	R	Sulfato de Potássio	R	R	Cloreto de Zinco	R	R
Carbonato de Cálcio	R	R	Furfural	N	N	Gás Propano	R	R	Sulfato de Zinco	R	R
Cloreto de Cálcio	R	R	Gasolina (refinada)	N	N	Álcool Propil	R	R			
Hidróxido de Cálcio	R	R	Glicose	R	R	Água do Mar	R	R			
Hipocloreto de Cálcio	R	N	Glicerina	R	R	Rede de Esgotos	R	R			
Sulfato de Cálcio	R	R	Ácido Bromídrico 20%	R	N	Cianeto de Prata	R	R			
Licores de Cana de Açúcar	R	R	Ácido Clorídrico	R	N	Nitrato de Prata	R	R			
Bissulfureto de Carbono	N	N	Ácido Cianídrico	R	R	Sulfato de Prata	R	R			
Dióxido de Carbono	R	R	Hidroquinona	R	N	Bicarbonato de Sódio	R	R			
Monóxido de Carbono	R	R	Ácido Hipocloroso	R	N	Bissulfito de Sódio	R	R			
Tetracloroeto de Carbono	N	N	Iodo	N	N	Carbonato de Sódio	R	R			
Ácido Carbônico	R	R	Querosene	N	N	Cianeto de Sódio	R	R			
Soda Cáustica	R	N	Ácido Láctico 25%	R	R	Ferrocianeto de Sódio	R	R			
Soda Cáustica 50%	R	R	Óleo de Linhaça	R	R	Hidróxido de Sódio	R	R			
Potassa Cáustica	R	R	Licores	N	N	Hipocloreto de Sódio	R	N			

**R - Recomendado**  
**N - Não recomendado**

**Nota:** Os dados listados nesta ta-bela são informações de uso geral e não constituem uma garantia. Os materiais devem ser testados em uso, para determinar a adequação para finalidades específicas.



Digitalizar para assistir vídeo



 **Fernco**<sup>®</sup>  
do Brasil Ltda.

[www.fernco.com.br](http://www.fernco.com.br) | 11 2737.1357